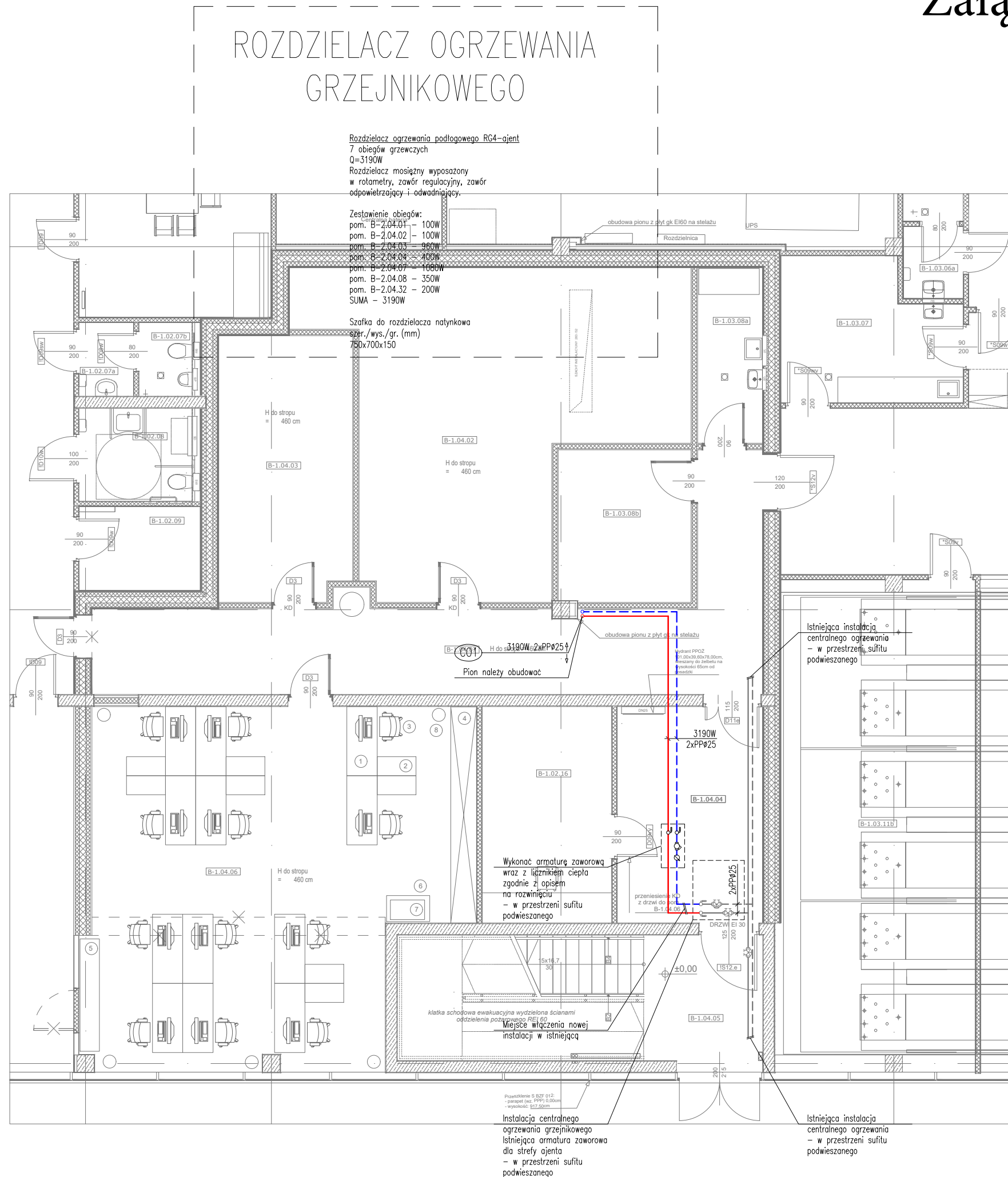






## Załącznik nr 23 do opisu - CO4



ZESTAWIENIE POMIESZCZEŃ			
	Nr	Nazwa pomieszczenia	Pow.[m2]
02. STREFA WEJŚCIOWA			
	B-1.02.16	Pomieszczenie BMS	22,1
04. STREFA BIUROWA			
	B-1.04.02	Magazyn	49,7
	B-1.04.03	Archiwum	18,8
	B-1.04.04	Korytarz	16,8
	B-1.04.05	Klatka schodowa	18,0
	B-1.04.06	Biuro / open space	68,0
	B-1.04.07	Korytarz (fragment)	30,5

LEGENDA:

-  – obieg zasilający ogrzewanie grzejnikowe (woda o temp. 70/50°C), prowadzić w przestrzeni sufitu podwieszanego
-  – podłączenie grzejników do rozdzielaczy, prowadzić w posadzce
-  – grzejnik stalowy płytowy – podłączenie dolne
-  – istniejący obieg zasilający ogrzewanie grzejnikowe (woda o temp. 70/50°C), prowadzić w przestrzeni sufitu podwieszanego

UWAGA:  
Instalacje prowadzić w sposób umożliwiający samoczynne odpowietrzenie instalacji.

Przejścia stref p.poż należy wykonać jako szczelne.

Uwaga:  
Wymaga się stosowania przez wykonawców materiałów, urządzeń i wyrobów dopuszczonych do stosowania i spełniających wymogi wynikające z obowiązujących norm i przepisów (w tym również Ustawy o wyrobach budowlanych z dnia 16 kwietnia 2004). Dopuszcza się stosowania innych niż przyjęte w dokumentacji systemów i urządzeń i materiałów pod warunkiem zamiany ich na równoważne lub lepsze.

**CREO** projektowanie  
**AGNIESZKA WITKOWSKA**  
ul. Zbójnicka 23 / 3 ; 71-020 Szczecin  
NIP:852-189-26-08 REGON:320403470

Projekt strefy fitness oraz części biurowej i szatni  
pracowniczych parku wodnego "Fabryka wody" w  
Szczecinie

temat:  
ul. 1-go Maja / Szczanieckiej / Bożeny; Szczecin  
dz. nr 14/11, 4/14 i 14/5 (obr. 3013)

adres inwestycji:  
Fabryka Wody Sp. z o.o.  
ul. Częstawa 9; 71-504 Szczecin

inwestor:  
mgr inż. Maciej Cyba  
upr. nr UAN.7342-3/94

projektant branży sanitarnej:

dr inż. Bartosz Cyba  
upr. nr WKP/0345/P00S/12

\_\_\_\_\_  
sprawdzający branży sanitarnej:

Instalacja centralnego ogrzewania grzejnikowego  
STREFA BIUROWA parter

rys.

sanit. 1:100

branża: skala:

WYKONAWCZY luty 2023r

foto: data:

nr rys. C04